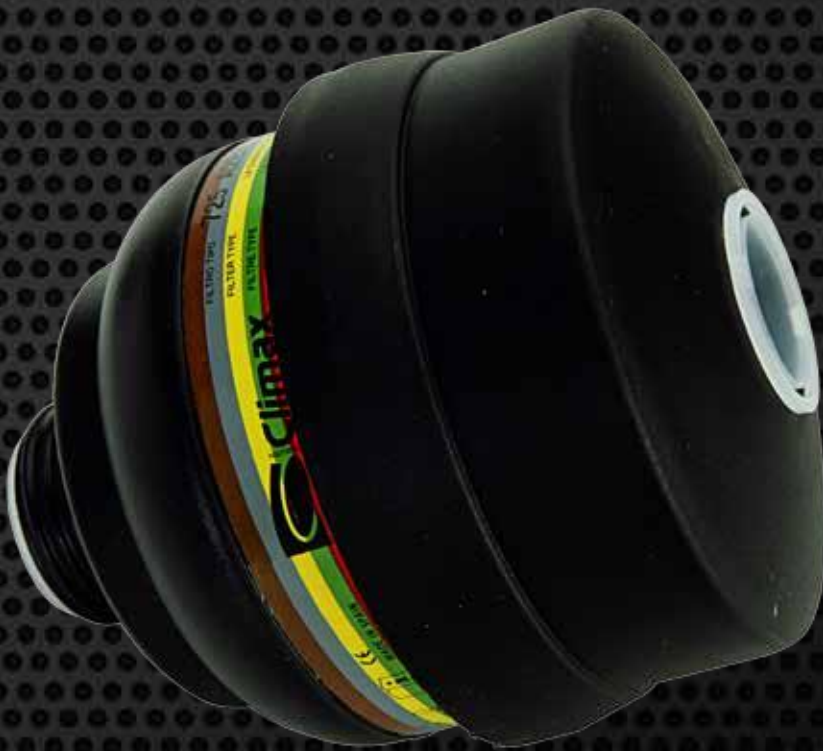




MADE IN SPAIN

725
A2B2P3 RD

FILTROPOCHŁANIACZ
COMBINED FILTER



CE



WWW.PRODUCTOSCLIMAX.COM

725 A2B2P3 R D

FILTROPOCHŁANIACZ COMBINED FILTER

Opis Description

Filtropochłaniacz 725 A2B2P3 jest przeznaczony do użytku z maską 731-S lub 731-R oraz maskami ze standardowym złączeniem DIN (EN 148/1).

The combined filter 725 A2B2P3 is designed to be used with the masks 731-S y 731-C and masks with a standard thread (DIN EN 148/1).



Charakterystyka Characteristics

Filtropochłaniacz składa się z dwóch części:

The filter is made up of two main parts:

Pochłaniacz chroni przed gazami i parami. Obudowa wykonana jest z plastiku i ma kształt dzwona dla lepszego przepływu powietrza.

- Filter against gases and vapours from chemical compounds. It is made out of a plastic and bell-shaped in order to enable better airflow.

Filtr P3 chroni przed cząsteczkami ciał stałych i cieczy. Znajduje się ponad pochłaniaczem gazów.

- Filter P3 against particles that allows inhalation while retaining solid and liquid particles. Is fitted over the gas filter.

Oznaczenie R: Filtropochłaniacz wielokrotnego użytku

- R mark: Reusable filter.

Oznaczenie D: Badanie pyłem dolomitowym.



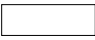
- D mark: Protection against dolomite powder.

Waga: 0,448 kg

Weight: 0,448 kg

Ochrona przeciw gazom typu A, B oraz cząstkom stałym P3.

Protection against A, B and P3 type gases. See below:

Typ Type	Kolor Colour	
A		Gazy i pary pochodzenia organicznego których punkt wrzenia jest większy 65 °C Organic gases and vapours with boiling point > 65 °C
B		Gazy i pary pochodzenia nieorganicznego (chlor, siarkowodór, cyjanowodór) Inorganic gases and vapours (chlorine, hydrogen sulfide and hydrogen cyanide)
P		Filtros contra particulas Particle filter

725 A2B2P3 R D

FILTROPOCHŁANIACZ
COMBINED FILTER



Test / Certificación CE
Test / CE Certification

Opór przy wdechu:

Continuous inhaled flow resistance:

30 l/min At 30 l/min

90 l/min At 90 l/min

Spełnia warunki / Satisfying

Spełnia warunki / Satisfying

Zdolność ochronna pochłaniacza przy 5000 ppm i 30l/min przeciw:

Protective capacity of the filter at 5000 ppm and 30l/min against:

C₆H₁₂

Cl₂

H₂S

HCN

Spełnia warunki / Satisfying

Spełnia warunki / Satisfying

Spełnia warunki / Satisfying

Spełnia warunki / Satisfying

Zdolność ochronna filtra przeciw:

Filtering effectiveness against a:

Aerozolom NaCl NaCl aerosol

Mgielec parafiny Paraffin mist

Spełnia warunki / Satisfying

Spełnia warunki / Satisfying

Certyfikat CE

Normy: EN 148/1 (gwint)

EN 14387:2004+A1:2008

(filtropochłaniacz)

Wymagania w zakresie zdrowia i bezpieczeństwa określone w R.D.1407/1992

Numer jednostki notyfikującej N° 0082

CE Certification

Norms: EN 148/1 (thread)

EN 14387:2004+A1:2008 (filter)

Health and safety requirements of R.D.1407/1992

Control body number: N°0082

Ograniczenia Use limitations

Tego produktu nie powinno się używać w sytuacji gdy:

- Stężenie tlenu w powietrzu jest mniejsze niż 19,5%
- Występuje natychmiastowe zagrożenie zdrowia i życia (IDHL)
- Nie znany jest rodzaj zanieczyszczenia
- Nie znane jest stężenie zanieczyszczenia

This equipment should not be used in the following situations:

- Oxygen-Deficient atmospheres. (less than 19,5%)
- Immediately dangerous to life or health (IDHL)
- Unknown contaminants.
- Unknown concentrations of contam

Ostrzeżenia Warnings

Tylko przeszkolone osoby z odpowiednimi umiejętnościami lub osoby pod nadzorem kogoś kompetentnego mogą używać filtra 725.

Skilled persons who have been adequately trained or who use the belt under the supervision of a competent supervisor may only use the filter 725