

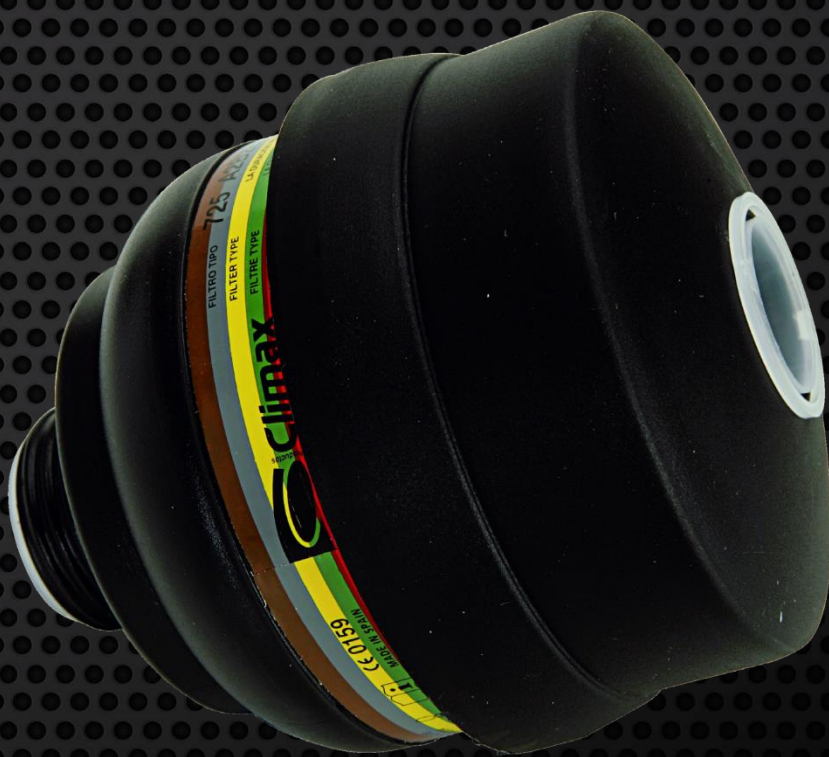


FILTROPOCHŁANIACZ
COMBINED FILTER

KARTA KATALOGOWA
DATASHEET



725 ABEK2HgP3



MADE IN SPAIN

WWW.PRODUCTOSCLIMAX.COM



725 ABEK2HgP3

FILTROPOCHŁANIACZ COMBINED FILTER

Opis Description

Filtropochłaniacz 725 ABEK2HgP3 jest przeznaczony do użytku z maską 731-S lub 731-R oraz z maskami ze standardowym złączem DIN EN 148/1.



The combined filter 725 ABEK2HgP3 is designed to be used with the masks 731 y 731-C and masks with a standard thread (DIN EN 148/1).

Charakterystyka Characteristics

Filtropochłaniacz składa się z dwóch części:

- Pochłaniacz chroni przed gazami i parami. Obudowa wykonana jest z plastiku i ma kształt dzwona dla lepszego przepływu powietrza
- Filtr P3 chroni przed cząsteczkami ciał stałych i cieczy. Znajduje się ponad pochłaniaczem gazów.

Waga: 0,448 kg





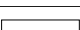

Ochrona przeciw gazom typu A, B, E, K Hg oraz cząstkom stałym P3:

The filter is made up of two main parts:

- Filter against gases and vapours from chemical compounds. Is made out of a plastic and bell-shaped in order to enable better airflow.
- Filter P3 against particles. It has a tapered casing with a hole at the top for air intake and contains the filtering medium inside that allows inhaled while retaining solid and liquid particles. Is fitted over the gas filter.

Weight: 0,448 kg

Protection against A, B, E, K Hg and P3 type gases. See below:

Tipo Type	Color Colour	
A		Gazy i pary pochodzenia organicznego których punkt wrzenia jest większy niż 65°C Organic gases and vapours with boiling point > 65 °C
B		Gazy i pary pochodzenia nieorganicznego (chlor, siarkowodór, cyjanowodór) Inorganic gases and vapours (chlorine, hydrogen sulfide and hydrogen cyanide)
E		Dwutlenek siarki Sulfur dioxide
K		Amoniak i jego organiczne pochodzenie Ammonia and organic derivatives of ammonia
P		Filtr cząstek Particle filter
Hg-P3		Rtęć i opary rtęci Mercury and mercury vapours

725 ABEK2HgP3

FILTROPOCHŁANIACZ
COMBINED FILTER



Test / Certyfikat CE
Test / CE Certification

Opór przy wdechu:
Continuous inhaled flow resistance:

30 l/min At 30 l/min
90 l/min At 90 l/min

Spełnia warunki / Satisfying
Spełnia warunki / Satisfying

Zdolność ochronna pochłaniacza przy 5000 ppm i 30 l/min przeciw:
Protective capacity of the filter at 5000 ppm and 30 l/min against:

C₆H₁₂
Cl₂
H₂S
HCN
SO₂
NH₃
Hg

Spełnia warunki / Satisfying
Spełnia warunki / Satisfying
Spełnia warunki / Satisfying
Spełnia warunki / Satisfying
Spełnia warunki / Satisfying
Spełnia warunki / Satisfying
Spełnia warunki / Satisfying

Zdolność ochronna filtra przeciw:
Filtering effectiveness against a:

Aerazolom NaCl NaCl aerosol
Mgielce parafiny Paraffin mist

Spełnia warunki / Satisfying
Spełnia warunki / Satisfying

Certyfikat CE
Normy: EN 148/1 (gwint)
EN 14387:2004+A1:2008
(filtropochłaniacz)
Rozporządzenie (UE) 2016/425
Numer jednostki notyfikującej: 0161

CE Certification
Norms: EN 148/1 (thread)
EN 14387:2004+A1:2998 (filter)
Regulation (EU) 2016/425
Control body number: N°0161

Ograniczenia
Use limitations

Filtra nie powinno się używać w sytuacji gdy:

- Stężenie tlenu w powietrzu jest mniejsze niż 19,5%
- Występuje natychmiastowe zagrożenie zdrowia i życia (IDHL)
- Nie znany jest rodzaj zanieczyszczenia
- Nie znane jest stężenie zanieczyszczenia

This equipment should not be used in the following situations:

- Oxygen-Deficient atmospheres. (less than 19,5%)
- Immediately dangerous to life or health (IDHL)
- Unknown contaminants.
- Unknown concentrations of contam

Ostrzeżenia
Warnings

Maksymalny czas użytkowania filtrów przeciwrtęciowych wynosi 50 godzin.

Los filtros de mercurio tienen un tiempo máximo de uso de 50 horas.