



OXY
line®

rodki Ochrony Indywidualnej

Wi cej ni bezpiecze stwo

Spis treści:

Ochrona przeciwgazowa - maski i półmaski	3 - 7
Ochrona przeciwgazowa - pochłaniacze, filtry i akcesoria	8 - 9
Zestawy OxyPRO	10 - 11
Ekspozycja	12
Półmaski czasowe	13 - 19
Kombinezony ochronne	20 - 27

OxyPRO + R9

Regulacja taśm nagłowia

Panoramyczny wizjer

Uszczelka twarzy

Złącze gwintowane

Nadaje się do stosowania w przestrzeniach zagrożonych wybuchem (ATEX)

Idealna do pracy w zanieczyszczonych atmosferach, w których udział tlenu zawartego w powietrzu jest wyższy niż 19,5% objętości. Maskę jest kompatybilna z pochłaniaczami, filtrami cząstek stałych i filtropochłaniaczami, które mają standardowy gwint przyłączeniowy zgodnie z EN 148/1.

Ograniczenia i przechowywanie

NIE STOSOWAĆ gdy stężenia zanieczyszczeń stanowią bezpośrednie zagrożenie dla życia i zdrowia lub jeżeli stężenia są nieznane lub przekraczają 1000 ppm lub 10-cio krotność maksymalnego dopuszczalnego stężenia (NDS). Przechowywać w oryginalnym opakowaniu wraz z instrukcją, w temperaturze od -10°C do +70°C i wilgotności RH<75%. Chronić przed bezpośrednim działaniem światła słonecznego, z dala od miejsc zanieczyszczonych.

Komfortowa i superwytrzymała

Korpus maski jest wykonany z termoplastycznej gumy. Ma pięciopunktowe taśmy nagłowia, które ułatwiają zakładanie maski i stabilizują ją na głowie. Maskę wewnętrzną wykonaną jest z gumy termoplastycznej i wyposażoną w dwa zawory wdechowe. Maskę posiada panoramyczny wizjer z poliwęglanu zapewniający szerokie pole widzenia. Jest on odporny na uderzenia i zarysowania, zapewnia odporność na uderzenia cząstek uwalnianych z prędkością 120 m/s. Dla ułatwienia pracy posiada pasek transportowy wykonany z ognioodpornego PVC do zawieszenia maski na szyi w przerwie pracy.

Pakowanie:

Wymiary opakowania: 250/200/140 mm
Wymiary kartonu zbiorczego: 730/560/480 mm
Waga maski netto: 0,580 g
Waga kartonu zbiorczego brutto: 20 kg
Ilość masek w kartonie zbiorczym: 24 szt.

OxyPRO X8

Regulacja taśm nagłowia

Szerokie taśmy nagłowia

Panoramyczny wizjer

System wentylacji wewnętrznej

Osłona membrany wydechowej



Lekka i komfortowa

Wysokiej jakości maska pełnotwarzowa **Oxyline X8** w połączeniu z właściwie dobranymi elementami oczyszczającym stanowią skuteczną ochronę twarzy i dróg oddechowych przed szkodliwym działaniem substancji występujących pod postacią aerozoli (pyłu, dymu, mgły), par i gazów lub obu tych czynników jednocześnie. Konstruując maskę **Oxyline X8** postawiliśmy na ergonomię i wysoki komfort użytkownika. Zapewnia go niska waga maski (414 g) i odpowiednio ukształtowany wizjer z szerokim polem widzenia, który nie zaburza obrazu nawet w jego dolnej części. Dzięki nisko umieszczonym złączom bagnetowym elementy oczyszczające ograniczają widoczność. Taka konstrukcja sprawia, że maska jest właściwie wyważona, redukując dyskomfort związany z uciążliwością pracy.

Pakowanie:

Wymiary opakowania: 250/210/155 mm
Wymiary kartonu zbiorczego: 425/315/280 mm
Waga maski netto: 414 g
Waga kartonu zbiorczego brutto: 1,66 kg
Ilość masek w kartonie zbiorczym: 4 szt.

- **Szeroki pas uszczelniający** pozwala dobrze dopasować maskę do twarzy, a jego porowata struktura zapobiega przesuwaniu się jej w czasie pracy.
- Maskę **Oxyline X8** oferujemy w dwóch rozmiarach: **M** i **L**. Daje to możliwość idealnego dopasowania maski do wielkości i kształtu twarzy.
- Czteropunktowe, **regulowane pasy nagłowia** pozwalają w łatwy i szybki sposób założyć maskę a jej ergonomiczny kształt zapewni stabilną pozycję na głowie w czasie pracy.
- **Duży, panoramiczny wizjer** jest odporny na zarysowania, a system wentylacji wewnętrznej zapobiega parowaniu.
- W połączeniu z szeroką gamą elementów oczyszczających maska **Oxyline X8** oferuje skuteczną ochronę i wygodę użytkownika.

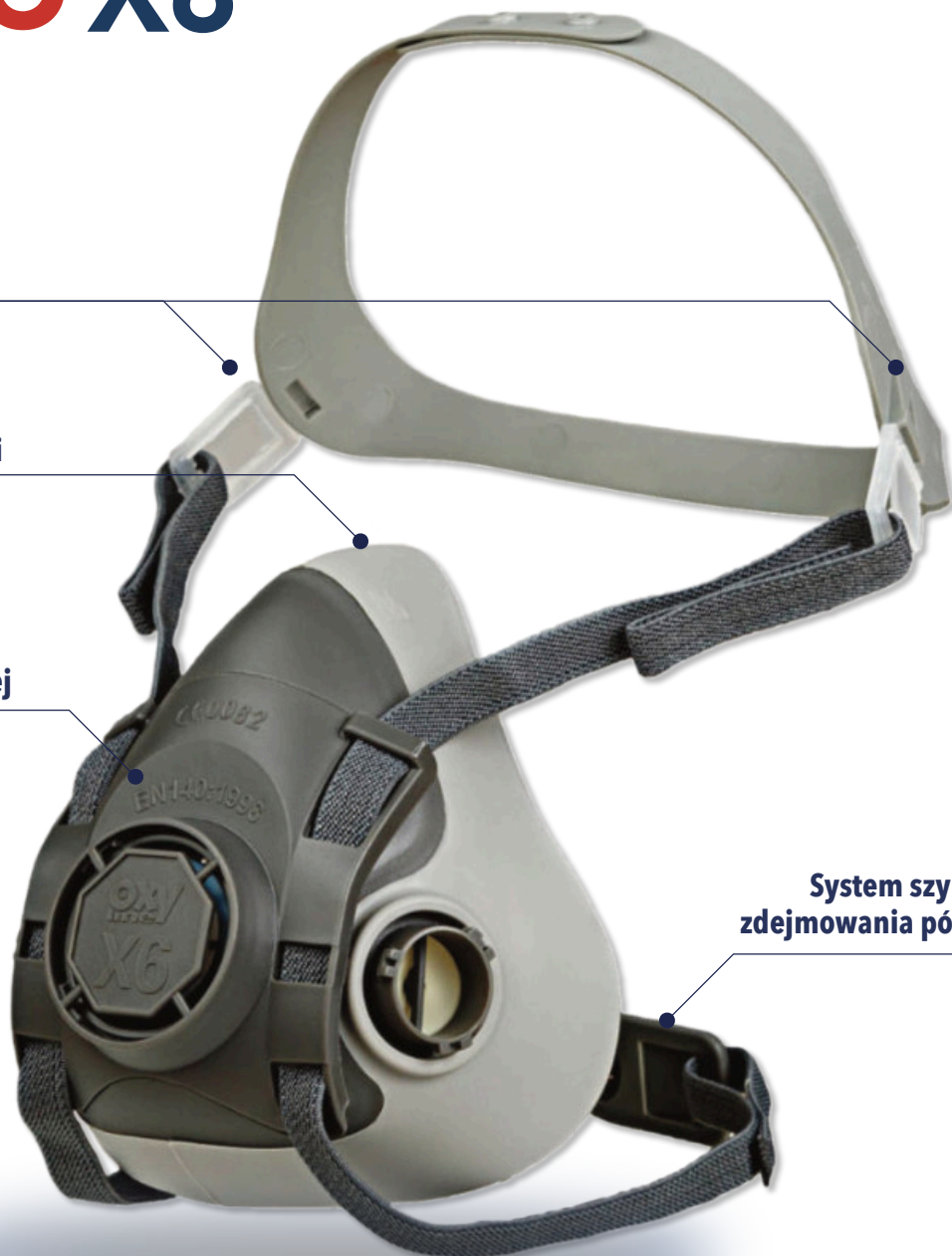
OxyPRO X6

Regulacja taśm nagłowia

Oznaczenie rozmiaru półmaski

Oslona membrany wydechowej

System szybkiego zdejmowania półmaski



Ergonomiczny kształt

Półmaska przeciwgazowa serii **OxyPRO X6** jest wykonana z gumy termoplastycznej TPR. Jest użytkowana z dwoma elementami czyszczającymi. Półmaska wykonana jest z trzech zasadniczych elementów: sztywnego korpusu, miękkiej części twarzowej oraz czteropunktowych taśm nagłowia. Połączenie gumy i plastiku zapewnia właściwy komfort noszenia i wysoką trwałość produktu. Kształt półmaski umożliwia stosowanie SOI oczu. Półmaski serii **OxyPRO X6** są dostępne w rozmiarach **S, M i L**.

Ograniczenia i przechowywanie

Nie używać w środowisku, w którym stężenie tlenu jest mniejsze niż 19,5% oraz w obecności nieznanych gazów. Przechowywać w oryginalnym opakowaniu wraz z instrukcją, bez podłączonych elementów czyszczących w temperaturze od -20°C do +30°C i wilgotności RH < 80%. Chronić przed bezpośrednim działaniem światła słonecznego.

Komfortowa i superwytrzymała

Trzystopniowa regulacja nagłowia i możliwość płynnego opuszczania półmaski bez konieczności zdejmowania ochrony głowy stanowią o jej komforcie. Równomiernie rozłożony ciężar na twarzy użytkownika zapewnia wygodę i szczelną przyleganie, przez co półmaska idealnie zachowuje swoją pozycję podczas wykonywania różnych czynności.

Pakowanie:

Wymiary kartonu zbiorczego: 500/455/165 mm
Waga półmaski netto: 150 g
Waga kartonu zbiorczego brutto: 3 kg
Ilość masek w kartonie zbiorczym: 20 szt

OxyPRO X7

Regulacja taśm nagłowia

Oznaczenie rozmiaru półmasksi

Oslona membrany wydechowej

System szybkiego zdejmowania półmasksi



Ergonomiczny kształt

Komfortowa półmaska przeciwgazowa wielokrotnego użytku serii **OxyPRO X7** przeznaczona jest do pracy z dwoma elementami oczyszczającymi. Zapewnia ochronę dróg oddechowych przed szeroką gamą szkodliwych związków, oparów i pyłów. Półmaska **X7** składa się z trzech głównych elementów: sztywnego korpusu, wyjątkowo miękkiej części twarzowej i czteropunktowych taśm nagłowia. Dopasowany, ergonomiczny kształt zapewnia optymalne widzenie. Półmaska jest kompatybilna ze SO1 chroniącymi oczy. Dla lepszego dopasowania naszepółmasksi serii **OxyPRO X7** są dostępne w rozmiarach: **S, M i L**

Ograniczenia i przechowywanie

Nie używać w środowisku, w którym stężenie tlenu jest mniejsze niż 19,5% oraz w obecności nieznanymi gazów. Przechowywać w oryginalnym opakowaniu wraz z instrukcją, bez podłączonych elementów oczyszczających w temperaturze od -20°C do +30°C i wilgotności RH<80%. Chronić przed bezpośrednim działaniem światła słonecznego.

Komfortowa i superwytrzymała

Półmaska z serii **OxyPRO X7** charakteryzuje się dużą wytrzymałością. Równomiernie rozłożony ciężar na twarzy użytkownika zapewnia komfort i szczelną przyleganie, przez co półmaska idealnie zachowuje swoją pozycję podczas wykonywania różnych czynności. Nagłowie maski ma czteropunktową regulację a taśmy mocujące są tak poprowadzone, aby umożliwić opuszczenie maski bez konieczności zdejmowania kasku ochronnego. Półmaska umożliwia szybką i łatwą inspekcję membrany oddechowej. Odbyna się to poprzez zdjęcie pokrywy podzespołu wydechowej.

Pakowanie:

Wymiary kartonu zbiorczego: 500/455/165 mm

Waga półmasksi netto: 150 g

Waga kartonu zbiorczego brutto: 3 kg

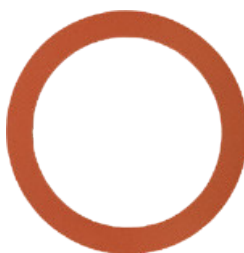
Ilość masek w kartonie zbiorczym: 20 szt



1



2



3



4



5



6



7



8



9



10

Kody zamówienia:

1. OXY-FFP610 - wizjer

2. OXY- FFS602 - wewnętrzna część twarzowa

3. OXY-FFS613 - uszczelka główna

4. OXY-FFS608 - pokrywa zaworu wydechowego

5. OXY-FFP605 - membrana wydechowa

6. OXY-FFP615 - membrana wdechowa

7. OXY-FFS614 - uszczelka złącza bagnetowego

8. OXY-FOFFP610 - folia ochronna na wizjer

9. OXY-FFP611 - ramka wizjera

10. OXY-FFS601 - czteropunktowa taśma nagłowia

Pochłaniacze, filtropochłaniacze oraz akcesoria

Wszystkie pochłaniacze, filtropochłaniacze, prefiltry, filtry oraz filtry kapsułkowe są kompatybilne z półmaskami X6 i X7 oraz maską X8.

X701 A1 Pochłaniacz



KOD REFERENCYJNY	NORMA	FOLIA	KARTON
OXY-X701A1-02	EN 14387	1 para	30 par

X702 A1E1 Pochłaniacz



KOD REFERENCYJNY	NORMA	FOLIA	KARTON
OXY-X702A1E1-02	EN 14387	1 para	30 par

X703 ABEK1 Pochłaniacz



KOD REFERENCYJNY	NORMA	FOLIA	KARTON
OXY-X703ABEK1-02	EN 14387	1 para	30 par

X705 A2 Pochłaniacz



KOD REFERENCYJNY	NORMA	FOLIA	KARTON
OXY-X705A2-02	EN 14387	1 para	30 par

X793 P3 R Filtr kapsułkowy



KOD REFERENCYJNY	NORMA	FOLIA	KARTON
OXY-X793P3R-02	EN 143	1 para	72 par

X793C P3 R Filtr kapsułkowy



KOD REFERENCYJNY	NORMA	FOLIA	KARTON
OXY-X793CP3R-02	EN 143	1 para	72 par

X70926 ABEK1P3 R D Filtropochłaniacz



KOD REFERENCYJNY	NORMA	FOLIA	KARTON
OXY-X70926ABEK1P3 R D-02	EN 14387	1 para	30 par

X70923 A1E1P3 R D Filtropochłaniacz



KOD REFERENCYJNY	NORMA	FOLIA	KARTON
OXY-X70923A1E1P3RD-02	EN 14387	1 para	30 par

X70523 A2P3 R D Filtropochłaniacz



KOD REFERENCYJNY	NORMA	FOLIA	KARTON
OXY-X70523A2P3RD-02	EN 14387	1 para	30 par

T-BM P2 R Filtr

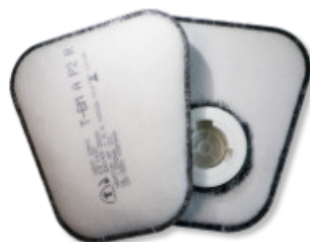


KOD REFERENCYJNY	NORMA	FOLIA	KARTON
TBMP2R-103	EN 143	1 para	20 par

T-BM A P2 R Filtr



Dodatkowa warstwa węgla aktywnego.



KOD REFERENCYJNY	NORMA	FOLIA	KARTON
TBMAP3R-103	EN 143	1 para	20 par

T-BM P3 R Filtr



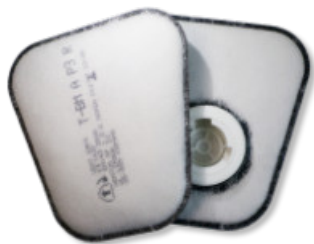
KOD REFERENCYJNY	NORMA	FOLIA	KARTON
TBMP3R-103	EN 143	1 para	20 par

Filtry przeciwpyłowe i prefiltry

Wszystkie pochłaniacze, filtropochłaniacze, prefiltry, filtry oraz filtry kapsułkowe są kompatybilne z półmaskami X6 i X7 oraz maską X8.

T-BM A P3 R Filtr

Dodatkowa warstwa węgla aktywnego.



KOD REFERENCYJNY	NORMA	FOLIA	KARTON
TBMAP3R-103	EN 143	1 para	20 par

X7N11 P2 R D Prefiltr



KOD REFERENCYJNY	NORMA	FOLIA	KARTON
OXY-X7N11P2R-04	EN 14387	2 para	100 par

X7N13 P3 D Prefiltr



KOD REFERENCYJNY	NORMA	FOLIA	KARTON
OXY-X7N13P3D-04	EN 143	2 pary	100 par

X501 Pokrywa filtra wstępnego



Łączy się z pochłaniaczami X701 A1, X702 A1E1, X703 ABEK1, X705 A2, dzięki czemu może współpracować z półmaskami serii **X6** i **X7** oraz maskami pełnotwarzowymi serii **X8**.

KOD REFERENCYJNY	NORMA	PUDEŁKO	KARTON
OXY-X701A1-02	—	20 sztuk	200 sztuk

X520 Nakładka na pochłaniacz



Służy do łączenia pochłaniaczy X701 A1, X702 A1E1, X703 ABEK1 i X705 A2 z filtrami cząstek stałych T-BM P2 R, T-BM A P2 R, T-BM P3 R, T-BM A P3 R, X2000-OV P3 R, X2000-AG P3 R, X793 P3 R, X793C P3 R.

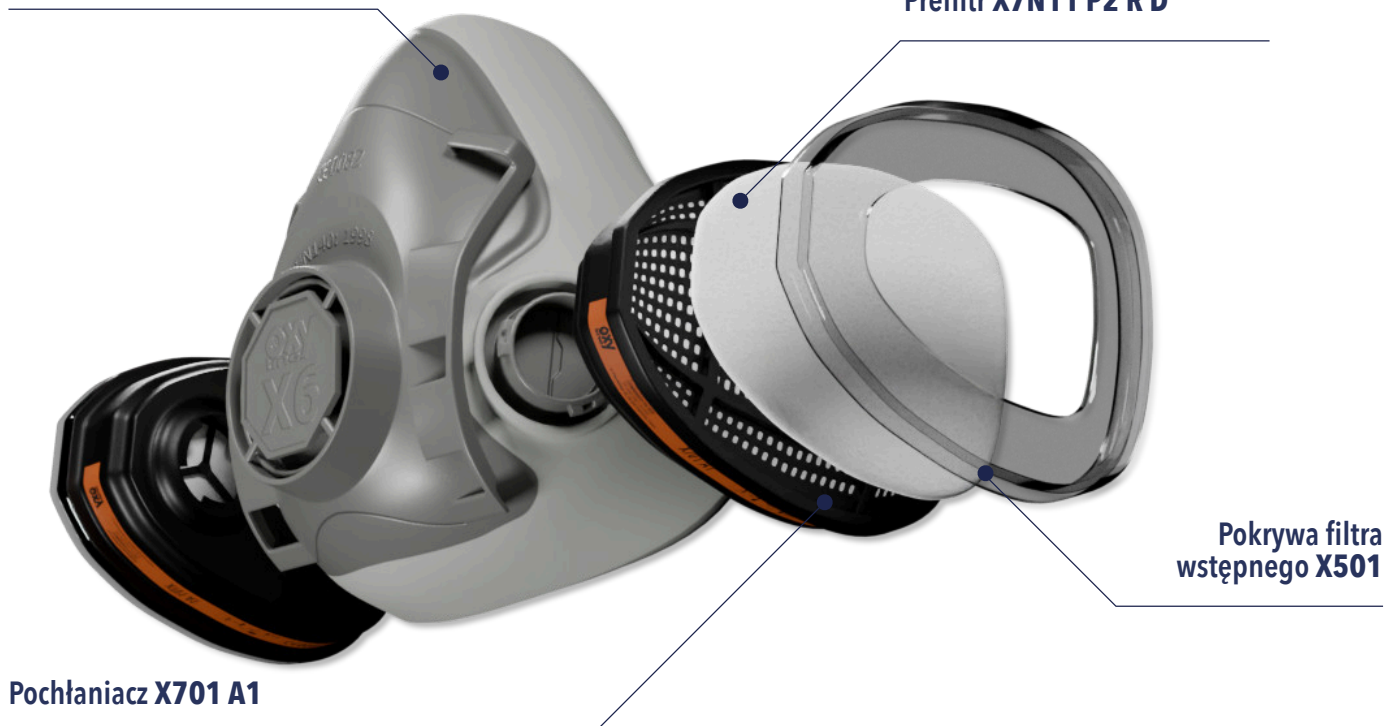
KOD REFERENCYJNY	NORMA	PUDEŁKO	KARTON
OXY-X701A1-02	—	20 sztuk	200 sztuk

Oznaczenia kolorystyczne filtrów:

- A** Opary organiczne, rozpuszczalniki o punkcie wrzenia > 65°C
- B** Gazy i pary nieorganiczne (chlor, siarkowodór, cyjanowodór)
- E** Dwutlenek siarki
- K** Amoniak i organiczne pochodne amoniaku
- P** Cząstki (pyły i aerozole)

Półmaska X6

Prefiltr X7N11 P2 R D



Pokrywa filtra wstępnego X501

Pochłaniacz X701 A1

AGRO BASIC SET

- 1 × Półmaska **X6**
- 2 × Pochłaniacz **X703 ABEK1**
- 4 × Prefilt przeciwpyłowy **X7N11 P2 R D**
- 2 × Pokrywa filtra wstępnego **X501**

REFERENCE CODE	SIZE
ZX6SABEK17N11P2-f	S
ZX6MABEK17N11P2-f	M
ZX6LABEK17N11P2-f	L



AGRO STANDARD SET

- 1 × Półmaska **X6**
- 2 × Pochłaniacz **X703 ABEK1**
- 4 × Prefilt przeciwpyłowy **X7N11 P2 R D**
- 2 × Nakładka na pochłaniacz **X501**

REFERENCE CODE	SIZE
ZX6SABEK1TBMP3-f	S
ZX6MABEK1TBMP3-f	M
ZX6LABEK1TBMP3-f	L



CHEMIC BASIC SET

- 1 × Półmaska **X6**
- 2 × Pochłaniacz **X703 ABEK1**

REFERENCE CODE	SIZE
ZX6SABEK1-f	S
ZX6MABEK1-f	M
ZX6LABEK1-f	L



CHEMIC PRO SET

- 1 × Półmaska **X6**
- 2 × Filtropochłaniacz **X703 ABEK1**

REFERENCE CODE	SIZE
ZX6SABEK1P3-f	S
ZX6MABEK1P3-f	M
ZX6LABEK1P3-f	L



GRINDER STANDARD SET

- 1 × Półmaska **X6**
- 2 × Filtr kapsułkowy **X793C P3 R**

REFERENCE CODE	SIZE
ZX6S793C-f	S
ZX6M793C-f	M
ZX6L793C-f	L



AGRO BASIC+ SET

- 1 × Półmaska **X7 (silikon)**
- 2 × Pochłaniacz **X703 ABEK1**
- 4 × Prefilt przeciwpyłowy **X7N11 P2 R D**
- 2 × Pokrywa filtra wstępnego **X501**

REFERENCE CODE	SIZE
ZX7SABEK17N11P2-f	S
ZX7MABEK17N11P2-f	M
ZX7LABEK17N11P2-f	L

AGRO STANDARD+ SET

- 1 × Półmaska **X7 (silikon)**
- 2 × Pochłaniacz **X703 ABEK1**
- 4 × Prefilt przeciwpyłowy **X7N11 P2 R D**
- 2 × Nakładka na pochłaniacz **X501**

REFERENCE CODE	SIZE
ZX7SABEK1TBMP3-f	S
ZX7MABEK1TBMP3-f	M
ZX7LABEK1TBMP3-f	L

CHEMIC BASIC+ SET

- 1 × Półmaska **X7 (silikon)**
- 2 × Pochłaniacz **X703 ABEK1**

REFERENCE CODE	SIZE
ZX7SABEK1-f	S
ZX7MABEK1-f	M
ZX7LABEK1-f	L

CHEMIC PRO+ SET

- 1 × Półmaska **X7 (silikon)**
- 2 × Filtropochłaniacz **X703 ABEK1**

REFERENCE CODE	SIZE
ZX7SABEK1P3-f	S
ZX7MABEK1P3-f	M
ZX7LABEK1P3-f	L

GRINDER STANDARD+ SET

- 1 × Półmaska **X7 (silikon)**
- 2 × Filtr kapsułkowy **X793C P3 R**

REFERENCE CODE	SIZE
ZX7S793C-f	S
ZX7M793C-f	M
ZX7L793C-f	L

GRINDER BASIC SET

- 1 × Półmaska X6
- 2 × Filtr przeciwpyłowy T-BM P3 R

REFERENCE CODE	SIZE
ZX6STBMP3-f	S
ZX6MTBMP3-f	M
ZX6LTBMP3-f	L



GRINDER BASIC+ SET

- 1 × Półmaska X7 (silikon)
- 2 × Filtr przeciwpyłowy T-BM P3 R

REFERENCE CODE	SIZE
ZX7STBMP3-f	S
ZX7MTBMP3-f	M
ZX7LTBMP3-f	L

PAINTER BASIC SET

- 1 × Półmaska X6
- 2 × Pochłaniacz X701 A1
- 4 × Prefiltr przeciwpyłowy X7N11 P2 R D
- 2 × Pokrywa filtra wstępnego X501

REFERENCE CODE	SIZE
ZX6SA17N11P2-f	S
ZX6MA17N11P2-f	M
ZX6LA17N11P2-f	L



PAINTER BASIC+ SET

- 1 × Półmaska X7 (silikon)
- 2 × Pochłaniacz X701 A1
- 4 × Prefiltr przeciwpyłowy X7N11 P2 R D
- 2 × Pokrywa filtra wstępnego X501

REFERENCE CODE	SIZE
ZX7SA17N11P2-f	S
ZX7MA17N11P2-f	M
ZX7LA17N11P2-f	L

PAINTER EXPERT SET

- 1 × Półmaska X6
- 2 × Filtropochłaniacz X70523A2P3 R D

REFERENCE CODE	SIZE
ZX6SA2P3-f	S
ZX6MA2P3-f	M
ZX6LA2P3-f	L



PAINTER EXPERT+ SET

- 1 × Półmaska X7 (silikon)
- 2 × Filtropochłaniacz X70523A2P3 R D

REFERENCE CODE	SIZE
ZX7SA2P3-f	S
ZX7MA2P3-f	M
ZX7LA2P3-f	L

PAINTER STANDARD SET

- 1 × Półmaska X6
- 2 × Pochłaniacz X705 A2
- 4 × Prefiltr przeciwpyłowy X7N11 P2 R D
- 2 × Pokrywa filtra wstępnego X501

REFERENCE CODE	SIZE
ZX6SABEK17N11P2-f	S
ZX6MABEK17N11P2-f	M
ZX6LABEK17N11P2-f	L



PAINTER STANDARD+ SET

- 1 × Półmaska X7 (silikon)
- 2 × Pochłaniacz X705 A2
- 4 × Prefiltr przeciwpyłowy X7N11 P2 R D
- 2 × Pokrywa filtra wstępnego X501

REFERENCE CODE	SIZE
ZX7SABEK17N11P2-f	S
ZX7MABEK17N11P2-f	M
ZX7LABEK17N11P2-f	L

PAINTER ADVANCED SET

- 1 × Maska pełnotwarzowa X8
- 2 × Pochłaniacz X701 A1
- 4 × Prefiltr przeciwpyłowy X7N11 P2 R D
- 2 × Pokrywa filtra wstępnego X501



REFERENCE CODE	SIZE
ZX8MA17N11P2-b	M
ZX8LA17N11P2-b	L



PAINTER ADVANCED+ SET

- 1 × Maska pełnotwarzowa X8
- 2 × Filtropochłaniacz X70523 A2 P3 R D



REFERENCE CODE	SIZE
ZX8MA2P3-b	M
ZX8LA2P3-b	L



• REGAŁ KOSZOWY OXYPRO

Regał koszowy OxyPRO składa się z jednego kosza i haczyków.

Wymiary: 226x60x52cm

• WALIZKA OXYPRO

Walizka OxyPRO składa się z pianki wyprofilowanej dla produktów OxyPRO oraz pianki górnej.

Wymiary: 155x450x360mm



Półmaski czaszowe

Zgodne z EN 149:2001+A1:2009

X 310 SV FFP3 R D

- Ochrona do **30 x NDS**
- Możliwość dopasowania długości taśm nagłowia
- Zawór wydechowy



X 310 SV FFP3 NR D

- Ochrona do **30 x NDS**
- Możliwość dopasowania długości taśm nagłowia
- Chłonne uszczelnienie
- Dla przemysłu spożywczego
- Zawór wydechowy



XS 310 V FFP3 R D

- Ochrona do **30 x NDS**
- Możliwość dopasowania długości taśm nagłowia
- Zawór wydechowy



XS 310 FFP3 R D

- Ochrona do **30 x NDS**
- Możliwość dopasowania długości taśm nagłowia
- Chłonne uszczelnienie



X 320 SV FFP3 R D

- Ochrona do **30 x NDS**
- Możliwość dopasowania długości taśm nagłowia
- Chłonne uszczelnienie
- Rozłączana taśma nagłowia
- Zawór wydechowy



X 320 SV FFP3 R D

- Ochrona do **30 x NDS**
- Możliwość dopasowania długości taśm nagłowia
- Chłonne uszczelnienie
- Rozłączana taśma nagłowia
- Zawór wydechowy



Półmaski bez zaworu wydechowego są przeznaczone głównie do prac niewymagających znacznego wysiłku fizycznego

Zgodne z EN 149:2001+A1:2009

X 310 FFP3 NR

- Ochrona do **30 x NDS**
- Zgodna z normą: 14683:2019+AC:2009 TYPE: II R
- Możliwość dopasowania długości taśm nagłowia



X 310 SV FFP3 NR D

- Ochrona do **30 x NDS**
- Możliwość dopasowania długości taśm nagłowia
- Zawór wydechowy



PRODUKT MEDYCZNY

X 210 V FFP2 R D

- Ochrona do **10 x NDS**
- Możliwość dopasowania długości taśm nagłowia
- Zawór wydechowy



X 210 SV FFP2 R D

- Ochrona do **10 x NDS**
- Możliwość dopasowania długości taśm nagłowia
- Chłonne uszczelnienie
- Zawór wydechowy



PRODUKT MEDYCZNY

X 200 V FFP2 R D

- Ochrona do **10 x NDS**
- Zawór wydechowy



X 210 FFP2 NR D

- Ochrona do **10 x NDS**
- Zgodna z normą: 14683:2019+AC:2009 TYPE: II R
- Możliwość dopasowania długości taśm nagłowia



Półmaski czasowe

Zgodne z EN 149:2001+A1:2009

X 200 FFP2 R D

- Ochrona do **10 x NDS**



X 210 V FFP2 NR D

- Ochrona do **30 x NDS**
- Możliwość dopasowania długości taśm nagłowia
- Chłonne uszczelnienie
- Dla przemysłu spożywczego
- Zawór wydechowy



X 110 FFP1 R D

- Ochrona do **4 x NDS**
- Przesuwna taśma nagłowia



X 110 V FFP1 R D

- Ochrona do **4 x NDS**
- Możliwość dopasowania długości taśm nagłowia
- Zawór wydechowy



X 100 FFP1 R D

- Ochrona do **4 x NDS**



X 100 V FFP1 R D

- Ochrona do **4 x NDS**
- Zawór wydechowy



Półmaski bez zaworu wydechowego s p przeznaczone głównie do prac niewymagaj cych znacznego wysiłku f zycznego

Półmaski czaszowe oraz składane

Zgodne z EN 149:2001+A1:2009

XC 110 V FFP1 R D

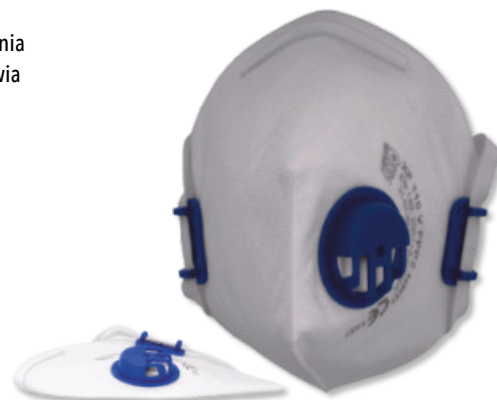
- Ochrona do **4 x NDS**
- Możliwość dopasowania długości taśm nagłowia
- Zawór wydechowy



W GIEL AKTYWNY

XF 110 V FFP1 NR D

- Ochrona do **4 x NDS**
- Możliwość dopasowania długości taśm nagłowia
- Zawór wydechowy



XC 210 V FFP2 R D

- Ochrona do **10 x NDS**
- Możliwość dopasowania długości taśm nagłowia
- Zawór wydechowy



W GIEL AKTYWNY

XF 210 V FFP2 NR D

- Ochrona do **10 x NDS**
- Możliwość dopasowania długości taśm nagłowia
- Zawór wydechowy



XCS 310 V FFP3 R D

- Ochrona do **30 x NDS**
- Wewnętrzna wkładka uszczelniająca z poliuretanu
- Możliwość dopasowania długości taśm nagłowia
- Zawór wydechowy



W GIEL AKTYWNY

XF 310 V FFP3 NR D

- Ochrona do **30 x NDS**
- Możliwość dopasowania długości taśm nagłowia
- Zawór wydechowy



Półmaski płaskie składane trójpanelowe

Zgodne z EN 149:2001+A1:2009

XA 200 FFP2 NR D

- Ochrona do **10 x NDS**
- Możliwość dopasowania długości taśm nagłowia
- Dokładnie uszczelniająca nakładka na nos



XA 300 FFP3 NR D

- Ochrona do **30 x NDS**
- Możliwość dopasowania długości taśm nagłowia
- Dokładnie uszczelniająca nakładka na nos



XA 200 V FFP2 NR D

- Ochrona do **10 x NDS**
- Możliwość dopasowania długości taśm nagłowia
- Dokładnie uszczelniająca nakładka na nos
- Zawór wydechowy



XA 300 V FFP3 NR D

- Ochrona do **30 x NDS**
- Możliwość dopasowania długości taśm nagłowia
- Dokładnie uszczelniająca nakładka na nos
- Zawór wydechowy



XA 200 V FFP2 NR D

- Ochrona do **10 x NDS**
- Możliwość dopasowania długości taśm nagłowia
- Dokładnie uszczelniająca nakładka na nos
- Zawór wydechowy
- Dla przemysłu spożywczego



XA 300 V FFP3 NR D

- Ochrona do **30 x NDS**
- Możliwość dopasowania długości taśm nagłowia
- Dokładnie uszczelniająca nakładka na nos
- Zawór wydechowy
- Dla przemysłu spożywczego



Półmaski płaskie składane trójpanelowe

Zgodne z EN 149:2001+A1:2009

DONALD FFP2 NR D



PRODUKT MEDYCZNY

- Ochrona do **10 x NDS**
- Możliwość dopasowania długości taśm nagłowia
- Zgodna z normą:
14683:2019+AC:2009
TYPE: II R

DONALD V FFP2 NR D



- Ochrona do **10 x NDS**
- Możliwość dopasowania długości taśm nagłowia
- Zawór wydechowy

DONALD FFP3 NR D



PRODUKT MEDYCZNY

- Ochrona do **30 x NDS**
- Możliwość dopasowania długości taśm nagłowia
- Zgodna z normą:
14683:2019+AC:2009
TYPE: II R

DONALD V FFP3 NR D



- Ochrona do **30 x NDS**
- Możliwość dopasowania długości taśm nagłowia
- Zawór wydechowy

XR 250 FFP2 NR



PRODUKT MEDYCZNY

- Półmaska **Oxyline®** płaska składana, trójpanelowa
- **FFP2** - EN 149:2001+A1:2009
- **Produkt medyczny TYPE: II R**
- EN 14683:2019+AC:2009
- Model zwiększający bezpieczeństwo pracy
- Z gumkami na uszy

Kod produktu do zamówienia:

Biały kolor - **XR250FFP2NR-W**

Czarny kolor - **XR250FFP2NR-B**

XR 350 FFP3 NR



PRODUKT MEDYCZNY

- Półmaska **Oxyline®** płaska składana, trójpanelowa
- **FFP3** - EN 149:2001+A1:2009
- **Produkt medyczny TYPE: II R**
- EN 14683:2019+AC:2009
- Model zwiększający bezpieczeństwo pracy
- Z gumkami na uszy

Kod produktu do zamówienia:

Biały kolor - **XR350FFP2NR-W**

Czarny kolor - **XR350FFP2NR-B**

Sposoby pakowania półmasek

NUMER	KSZTAŁT	MODEL	PUDEŁKO DETALICZNE			FOLIA KOLOROWA DETALICZNA		DODATKOWE INFORMACJE
			PRZE ROZCZYSTA FOLIA (SZT.)	PUDEŁKO (SZT.)	KARTON (SZT.)	FOLIA KOLOROWA (SZT.)	KARTON (SZT.)	
1	CZASZOWE	X 310 FFP3 NR (Produkt medyczny type II R)	1	5, 10	300	3	300	EP (Euro Paleta) = 12-16 kartonów mie cie si na palecie Produkt medyczny spełniaj cy norm EN 14683
2	CZASZOWE	X 310 SV FFP3 R D	1	5, 10	300, 360	3	300	1 EP = 12-16 kartonów Maski dost pne równie w wersji NR
3	CZASZOWE	XS 310 V FFP3 R D	1	5, 10	300, 360	3	300	1 EP = 12 kartonów Maski dost pne równie w wersji NR
4	CZASZOWE	XCS 310 V FFP3 R D (W giel aktywny)	1	8	288	—	—	1 EP = 12 kartonów Maski dost pne równie w wersji NR
5	CZASZOWE	X 320 SV FFP3 R D	1	5, 10	300, 360	3	300	1 EP = 12-16 kartonów Maski dost pne równie w wersji NR
6	CZASZOWE	X 320 SV FFP3 R D (Czarny)	1	10	360	—	—	1 EP = 12 kartonów Maski dost pne równie w wersji NR
7	CZASZOWE	X 310 SV FFP3 NR D (Niebieski)	1	5, 10	300, 360	3	300	1 EP = 12-16 kartonów *Zalecane dla przemysłu spo ywczego/detalicznego
8	PLASKO SKŁADANE	XF 310 V FFP3 NR D	—	12	432	—	—	1 EP = 12-16 kartonów (Plasko zło ony PIONOWO)
9	PLASKO SKŁADANE	DONALD FFP3 NR D	1	2	360	—	—	1 EP = 12-16 kartonów (Plasko zło ony POZIOMO)
10	PLASKO SKŁADANE	DONALD V FFP3 NR D	1	20	320	—	—	1 EP = 12-16 kartonów (Plasko zło ony POZIOMO)
11	PLASKO SKŁADANE 3-PANELOWE	XR 350 FFP2 NR	1	20	960	—	—	1 EP = 12-16 kartonów *Produkt medyczny spełniaj cy norm EN 14683
12	CZASZOWE	X 200 FFP2 R D	—	15, 20	540, 600	3	300	1 EP = 12-16 kartonów Maski dost pne równie w wersji NR
13	CZASZOWE	X 200 V FFP2 R D	—	10	360	3	300	1 EP = 12-16 kartonów Maski dost pne równie w wersji NR
14	CZASZOWE	X 210 FFP2 NR D (Produkt medyczny type II R)	—	10	360	3	300	1 EP = 12-16 kartonów *Produkt medyczny spełniaj cy norm EN 14683
15	CZASZOWE	X 210 V FFP2 R D	—	10	360	3	300	1 EP = 12-16 kartonów Maski dost pne równie w wersji NR
16	CZASZOWE	X 210 SV FFP2 R D	—	10	360	3	300	1 EP = 12-16 kartonów Maski dost pne równie w wersji NR
17	CZASZOWE	X 200 V FFP2 NR D (Niebieski)	—	10	360	3	300	1 EP = 12-16 kartonów
18	CZASZOWE	XC 210 V FFP2 R D (W giel aktywny)	1	8	288	3	300	1 EP = 12-16 kartonów Maski z warstw aktywnego w gła
19	PLASKO SKŁADANE	XF 210 V FFP2 NR D	—	12	432	—	—	1 EP = 12-16 kartonów
20	PLASKO SKŁADANE	DONALD FFP2 NR D (Produkt medyczny type II R)	1	20	320	—	—	1 EP = 12-16 kartonów *Produkt medyczny spełniaj cy norm EN 14683
21	PLASKO SKŁADANE	DONALD V FFP2 NR D	1	20	320	—	—	EP = 12-16 kartonów
22	PLASKO SKŁADANE 3-PANELOWE	XR 250 FFP2 NR	1	20	960	—	—	1 EP = 12-16 kartonów *Produkt medyczny spełniaj cy norm EN 14683
23	CZASZOWE	X 100 FFP1 R D	—	15, 20	540, 600	3	300	1 EP = 12-16 kartonów Maski dost pne równie w wersji NR
24	CZASZOWE	X 100 V FFP1 R D	—	10	500	3	300	1 EP = 12-16 kartonów Maski dost pne równie w wersji NR
25	CZASZOWE	X 110 FFP1 R D	—	10	360	3	300	1 EP = 12-16 kartonów Maski dost pne równie w wersji NR
26	CZASZOWE	X 110 V FFP1 R D	—	10	360	3	300	1 EP = 12-16 kartonów Maski dost pne równie w wersji NR
27	CZASZOWE	XC 110 V FFP1 R D (W giel aktywny)	1	8	288	3	300	1 EP = 12-16 kartonów Maski z warstw aktywnego w gła
28	PLASKO SKŁADANE	XF 110 V FFP1 NR D	—	12	432	—	—	1 EP = 12-16 kartonów Plasko zło ony POZIOMO

OxyChem C110

Kombinezon Ochronny, Kat. III, Typ 5, 6

Ochrona zgodna z normami

TYPE 6	TYPE 5	Cz. stki stałe radioaktywne skałenie (brak promieni)	Wymagania dotyczące odzieży antystatycznej	Ochrona odzieży ogólnej
				
EN 13034:2005 +A1:2009	EN ISO 13982:2004 +A1:2010	EN 1073-2:2002	EN 1149-5:2018	EN ISO 13688:2013

Lekki i wytrzymały

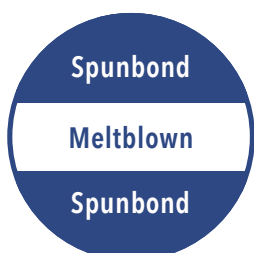
Kombinezon OxyChem C110 zapewnia ograniczoną ochronę przeciwchemiczną typu 5/6. Wykonany jest z „oddychającej” włókniny polipropylenowej SpunbondMeltblownSpunbond (SMS) o masie 55g/m², dzięki której komfort pracy jest dużo lepszy. OxyChem C110 zapewnia także ochronę przed pyłami promieniotwórczymi oraz posiada właściwości antyelektrostatyczne. Jego konstrukcja została zaprojektowana w taki sposób, aby zapewnić użytkownikowi jak najwyższy poziom bezpieczeństwa, ergonomii i komfortu podczas pracy.

Właściwości:

- Materiał Spunbond-Meltblown-Spunbond (SMS) włóknina polipropylenowa, 55g/m²
- Kaptur trójpanelowy
- Dwukierunkowy zamek błyskawiczny z klapką przykrywającą ekspres
- Dwuczęściowy krój w kroku
- Elastyczne ściągacze w mankietach, nogawkach, talii i kapturze
- Elastyczna pętka na kciuk
- Wytrzymałe szwy szyte overlokowo od wewnątrz
- Kolor: biały, niebieski.

Przykłady zastosowań:

- Malarskie
- Tynkarskie
- Murarskie
- Wyburzeniowe
- Przy azbestie
- Przy obróbce drewna i plastiku
- Szlifierskie (np. szlifowanie gładzi gipsowych)
- Porządkowo, gospodarcze
- Kamieniarskie
- Przy ociepleniach poddaszy wełną mineralną
- Przy obróbce włókna szklanego
- Ogólne prace przy produkcji i utrzymaniu ruchu
- W przemyśle farmaceutycznym



Materiał



Komfortowy trójpanelowy kaptur



Dwuczęściowy krój w kroku



Dwukierunkowy zamek błyskawiczny z klapką przykrywającą ekspres



Elastyczna pętka na kciuk

OxyChem C110B

Kombinezon Ochronny, Kat. III, Typ 5, 6

Ochron zgodna z normami

TYPE 6	TYPE 5	Cz. stki stałe radioaktywne ska enie (brak promieni)	Wymagania dotycz ce odzie y antystatycznej	Ochrona odzie y ogólnej
				
EN 13034:2005 +A1:2009	EN ISO 13982:2004 +A1:2010	EN 1073-2:2002	EN 1149-5:2018	EN ISO 13688:2013

Lekki i wytrzymały

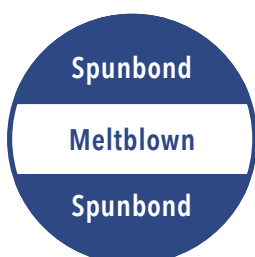
Kombinezon OxyChem C110 zapewnia ograniczoną ochronę przeciwchemiczną typu 5/6. Wykonany jest z „oddychającej” włókniny polipropylenowej SpunbondMeltblownSpunbond (SMS) o masie 55g/m², dzięki której komfort pracy jest dużo lepszy. OxyChem C110 zapewnia także ochronę przed pyłami promieniotwórczymi oraz posiada właściwości antyelektrostatyczne. Jego konstrukcja została zaprojektowana w taki sposób, aby zapewnić użytkownikowi jak najwyższy poziom bezpieczeństwa, ergonomii i komfortu podczas pracy.

Właściwości:

- Materiał Spunbond-Meltblown-Spunbond (SMS) włóknina polipropylenowa, 55g/m²
- Kaptur trójpanelowy
- Dwukierunkowy zamek błyskawiczny z klapką przykrywającą ekspres
- Dwuczęściowy krój w kroku
- Elastyczne ściągacze w mankietach, nogawkach, talii i kapturze
- Elastyczna pętka na kciuk
- Wytrzymałe szwy szyte overlokowo od wewnątrz
- Kolor: biały, niebieski.

Przykłady zastosowań:

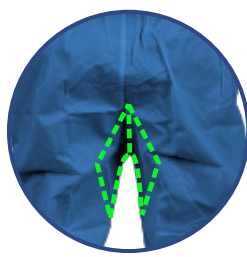
- Malarskie
- Tynkarskie
- Murarskie
- Wyburzeniowe
- Przy azbestie
- Przy obróbce drewna i plastiku
- Szlifierskie (np. szlifowanie gładzi gipsowych)
- Porządkowo, gospodarcze
- Kamieniarskie
- Przy ociepleniach poddaszy wełną mineralną
- Przy obróbce włókna szklanego
- Ogólne prace przy produkcji i utrzymaniu ruchu
- W przemyśle farmaceutycznym



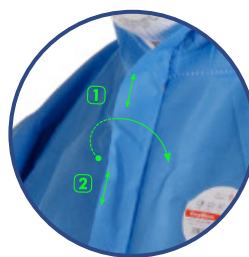
Materiał



Komfortowy trójpanelowy kaptur



Dwuczęściowy krój w kroku



Dwukierunkowy zamek błyskawiczny z klapką przykrywającą ekspres



Elastyczna pętka na kciuk

OxyChem C210

Kombinezon Ochronny, Kat. III, Typ 5, 6. Wyrób medyczny Klasa I

PRODUKT MEDYCZNY

Ochrona zgodna z normami

Typ 6 - Odzież chroni ca przed ciekłymi chemikaliami -rozbrzydzi o niewielkim ci. nienu



EN13034:2005 +A1:2009

Typ 5 - Odzież chroni ca przed cz. stłkami stałymi



ENISO13982-1:2004 +A1:2010

Odzież chroni ca przed ska eniami promieniotwórczymi



EN1073-2:2002

Wła ciwo ci elektrostacyjne



EN1149-5:2018

Ochrona przed czynnikami infekcyjnymi



EN14126:2003 +AC:2004

Odzież ochronna - Wymagania ogólne



ENISO13688:2013

Lekki i wytrzymały

Kombinezon ochronny OxyChem C210 jest przeznaczony do ochrony w miejscach narażonych na kontakt z materiałem infekcyjnym zakaźnym oraz zapewnia ograniczoną ochronę przeciwchemiczną typu 5/6. Wykonany jest z włókniny laminowanej folią mikroporowatą (MPFL) o masie 63g/m² +/- 2g/m². Warstwa zewnętrzna: folia polietylenowa. Warstwa wewnętrzna: włókna polipropylenowa. Włóknina (MPFL) posiada odporność na przenikanie czynników infekcyjnych. OxyChem C210 zapewnia również ochronę przed skażeniami promieniotwórczymi oraz posiada właściwości antyelektrostatyczne. Jego konstrukcja została zaprojektowana w taki sposób, aby zapewnić użytkownikowi jak najwyższy poziom bezpieczeństwa, ergonomii i komfortu podczas pracy.

Właściwości:

- Tkanina typu spunbond laminowana folią mikroporowatą (MPFL), 63g/m² +/- 2g/m²
- Trójpanelowy kaptur
- Dwukierunkowy zamek błyskawiczny z patką z materiału
- Dwuczęściowy krój w kroku
- Elastyczne ściągacze przy mankietach, nogawkach, talii i kapturze
- Elastyczna pętla na kciuk
- Wytrzymałe szwy overlockowe po wewnętrznej stronie

Przykłady zastosowań:

- Przy pracach z azbestem
- Przy malowaniu i lakierowaniu natryskowym
- Przy układaniu izolacji oraz przy robotach ziemnych
- Podczas prac przy instalacjach wodociągowych, w kanałach
- W przemyśle farmaceutycznym
- Przy pracy z żywicą
- Przy konserwacji maszyn
- Podczas lekkich oprysków np. w rolnictwie
- W przemyśle motoryzacyjnym
- Podczas szlifowania i polerowania
- W przemyśle farmaceutycznym oraz w branży medycznej



Material



Komfortowy trójpanelowy kaptur



Dwuczęściowy krój w kroku



Dwukierunkowy zamek błyskawiczny z klapką przykrywającą ekspres









Elastyczna pętla na kciuk

OxyChem C250

Kombinezon Ochronny, Kat. III, Typ 5, 6

Ochrona zgodna z normami

Typ 6 - Odzież chroni ca przed ciekłymi chemikaliami -rozbiżży o niewielkim ci nieniu	Typ 5 - Odzież chroni ca przed cz stkami stałymi	Odzież chroni ca przed ska eniami promieniotwórczymi	Wła ciwo ci elektrostatyczne	Ochrona przed czynnikami infekcyjnymi	Odzież ochronna - Wymagania ogólne
					
EN13034:2005 +A1:2009	ENISO13982:2004 +A1:2010	EN1073-2:2002	EN1149-5:2018	EN14126:2003 +AC:2004	EN13688:2013

Lekki i wytrzymały

Kombinezon OxyChem C250 zapewnia ograniczoną ochronę przeciwchemiczną typu 5/6. Wykonany jest z tkaniny laminowanej folią mikroporowatą (MPFL) o masie 63g/m². Warstwa zewnętrzna: folia polietylenowa. Warstwa wewnętrzna: włókna polipropylenowe, która posiada odporność na przenikanie czynników zakaźnych. Panel „oddychający” wykonany jest z włókniny polipropylenowej Spunbond-Meltblown-Spunbond (SMS) o masie 55g/m². OxyChem C250 zapewnia również ochronę przed pyłami promieniotwórczymi oraz posiada właściwości antyelektrostatyczne. Jego konstrukcja została zaprojektowana w taki sposób, aby zapewnić użytkownikowi jak najwyższy poziom bezpieczeństwa, ergonomii i komfortu podczas pracy.

Właściwości:

- Tkanina spunbond laminowana folią mikroporowatą (MPFL) 63g/m² + (SMS) 55g/m² „panel oddychający”.
- Dwukierunkowy zamek błyskawiczny z przylepną patką
- Dwuczęściowy krój w kroku
- Elastyczne ściągacze na mankietach, nogawkach, w talii i kapturze
- Elastyczna pętla na kciuk
- Wytrzymałe szwy overlokowe po wewnętrznej stronie

Przykłady zastosowań:

- Prace z azbestem
- Malowanie i lakierowanie natryskowe
- Układanie izolacji, roboty ziemne
- Prace na instalacjach wodociągowych, w kanałach
- Przemysł farmaceutyczny
- Konserwacja maszyn
- Lekkie opryskiwanie, rolnictwo
- Motoryzacja, pomieszczenia czyste
- Szlifowanie, polerowanie
- Praca w przemyśle farmaceutycznym



Material



Komfortowy trójpanelowy kaptur



Dwuczęściowy krój w kroku



Dwukierunkowy zamek błyskawiczny z klapką przykrywającą ekspres



Elastyczna pętla na kciuk

OxyChem C310

Kombinezon Ochronny, Kat. III, Typ 4, 5, 6. Wyrób medyczny Klasa I

Ochrona zgodna z normami

PRODUKT MEDYCZNY

Typ 6 - Odzież chroni ca przed ciekłymi chemikaliami - rozbrzyzi o niewielkim ci nieniu



EN13034:2005 +A1:2009

Typ 5 - Odzież chroni ca przed cz stkami stałymi



ENISO13982-1:2004 +A1:2010

Typ 4 - Odzież chroni ca przed ciekłymi chemikaliami - rozpylona ciecz



EN14605:2005 +A1:2009

Odzież chroni ca przed ska eniami promieniotwórczymi



EN1073-2:2002

Wła ciwo ci elektrostatyczne



EN1149-5:2018

Ochrona przed czynnikami infekcyjnymi



EN14126:2003 +AC:2004

Odzież ochronna - Wymagania ogólne



EN ISO 13688:2013

Lekki i wytrzymały

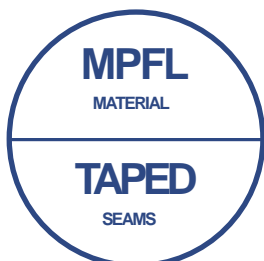
Kombinezon ochronny OxyChem C310 jest przeznaczony do ochrony w miejscach narażonych na kontakt z materiałem infekcyjnym zakaźnym oraz zapewnia ograniczoną ochronę przeciwichemiczną typu 4/5/6. Jest też składnikiem Indywidualnego Zestawu Ochrony Biologicznej (IZOB), stworzonego zgodnie z rekomendacją WHO. Wykonany jest z włókniny laminowanej folią mikroporowatą (MPFL) o masie 63g/m² +/- 2g/m². Warstwa zewnętrzna: foliapolietylenowa. Warstwa wewnętrzna: włóknina polipropylenowa. Włóknina (MPFL) posiada odporność na przenikanie czynników infekcyjnych. Wzmocnione i dodatkowo uszczelnione taśmą szwy zapewniają ochronę typu 4. OxyChem C310 zapewnia również ochronę przed skażeniami promieniotwórczymi oraz posiada właściwości antyelektrostatyczne. Jego konstrukcja została zaprojektowana w taki sposób, aby zapewnić użytkownikowi jak najwyższy poziom bezpieczeństwa, ergonomii i komfortu podczas pracy.

Właściwości:

- Spunbond laminowany z folią mikroporowatą (MPFL), 63g/m² +/- 2g/m²
- Dodatkowo podklejone szwy
- Trójpanelowy kaptur
- Dwukierunkowy zamek błyskawiczny z samoprzylepną patką
- Dwuczęściowy krój w kroku
- Elastyczne ściągacze przy mankietach, nogawkach, talii i kapturze
- Elastyczna pętla na kciuk
- Trwałe szwy overlockowe po wewnętrznej stronie, podklejone na zewnątrz niebieską taśmą

Przykłady zastosowań:

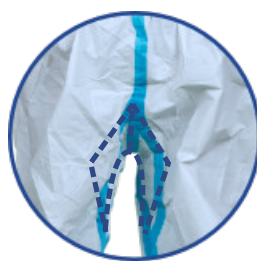
- W przemyśle farmaceutycznym
- W kontakcie z materiałami toksycznymi
- Podczas zabezpieczenia miejsc zbrodni
- W weterynarii
- W szpitalach
- Przy pracy z chorymi np. w trakcie pandemii
- Przy pracach z azbestem
- Przy malowaniu i lakierowaniu natryskowym



Materiał



Komfortowy trójpanelowy kaptur



Dwuczęściowy krój w kroku



Dwukierunkowy zamek błyskawiczny z klapką przykrywającą ekspres



Elastyczna pętla na kciuk



Kombinezon **OxyLac** dzięki podwyższonym właściwościom ochronnym kombinezon **OxyLac** jeszcze lepiej chroni przed zanieczyszczeniami, pyłem, areozolami, brudem.

Właściwości:

- Stuprocentowy materiał polipropylenowy 55g/m² typu MPFL (pokryty filmem mikroporowatym) zwiększa jego wytrzymałość i odporność na działanie czynników zewnętrznych
- Ergonomiczny kaptur
- Wydłużona osłona zamka błyskawicznego
- Elastyczne ściągacze w kapturze, nadgarstkach i nogawkach zapewniające lepsze doszczelnienie
- Ściągacz w talii poprawia dopasowanie do sylwetki co zwiększa komfort pracy



Ergonomiczny kaptur



Ściągacz w talii



Kombinezon **KPP40** gwarantuje odpowiedni poziom ochrony użytkownikowi w części, którą zakrywa kombinezon przeciwko zagrożeniom spowodowanym przez pyły nietoksyczne, tłuszcze stałe nietoksyczne i innymi podobnymi odpadami nietoksycznymi oraz przed lekkimi zagrożeniami fizycznymi takimi jak otarcia, zadrapania etc. i małymi natryskami cieczy nietoksycznych. Nie należy stosować tego ŚOI w przypadku zagrożeń innego typu.

Właściwości:

- Materiał 100% polipropylen (PP) 40g/m² (biały)
- Kaptur
- Zamek błyskawiczny
- Elastyczne ściągacze w mankietach, nogawkach, talii i kapturze
- Wytrzymałe szwy szyte owerlokowo od wewnątrz

Przykłady zastosowań dla OxyLac i KPP40:

- Lakiernictwo
- Prace remontowo-budowlane
- Remonty i konserwacja maszyn i urządzeń
- Ochrona przed pyłami i substancjami nieszkodliwymi dla zdrowia
- Nakładanie powłok przemysłowych
- Przeprowadzanie kontroli w zakładach pracy (kombinezon dla gości)
- przemysł farmaceutyczny i medyczny
- Sprzątanie
- Dezynfekcja

ONBW 50

Oślona na buty wysokie

Właściwości:

- Wykonane z materiału barierowego - włóknina laminowana folią mikroporowatą MPFL 65g/m²,
warstwa zewnętrzna: folia polietylenowa
warstwa wewnętrzna: włóknina polipropylenowa.
- Elastyczne nogawki dopasowujące się do nogi
- Paski zabezpieczające przed zsunięciem - zwiększające komfortużytkowania
- Kolor: biały

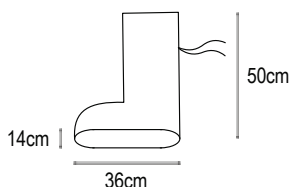
Przykłady zastosowań:

- Lakiernictwo
- Prace remontowo-budowlane
- Remonty i konserwacja maszyn i urządzeń
- Ochrona przed pyłami i substancjami nieszkodliwymi dla zdrowia
- Nakładanie powłok przemysłowych
- Przeprowadzanie kontroli w zakładach pracy (osłony dla gości)
- Prace ogrodowe
- Sprzątanie
- Ochrona odzieży

Pakowanie:

Ilość w kartonie: 50 par (100szt.)

Wymiary kartonu: 43 cm x 30 cm x 24cm



ONBWUR 50

Oślona na buty wysokie z podeszwą antypoślizgową

Właściwości:

- Wykonane z materiału barierowego - włóknina laminowana folią mikroporowatą MPFL 65g/m²,
warstwa zewnętrzna: folia polietylenowa
warstwa wewnętrzna: włóknina polipropylenowa
- Podeszwa antypoślizgowa o gramaturze 530g/m².
- Elastyczne nogawki dopasowujące się do nogi
- Paski zabezpieczające przed zsunięciem - zwiększające komfortużytkowania
- Kolor: biały

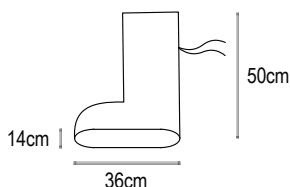
Przykłady zastosowań:

- Lakiernictwo
- Prace remontowo-budowlane
- Remonty i konserwacja maszyn i urządzeń
- Ochrona przed pyłami i substancjami nieszkodliwymi dla zdrowia
- Nakładanie powłok przemysłowych
- Przeprowadzanie kontroli w zakładach pracy (osłony dla gości)
- Prace ogrodowe
- Sprzątanie
- Ochrona odzieży

Pakowanie:

Ilość w kartonie: 50 par (100szt.)

Wymiary kartonu: 43 cm x 30 cm x 24cm



Podeszwa antypoślizgowa

OSI GNI TE POZIOMY WYDAJNO CI

Test		Metoda testowania	OxyChem C110	OxyChem C210	OxyChem C250	OxyChem C310
Typ ochrony	Ograniczone działanie ochronne przed lekkim rozpyleniem, ciekłym aerozolem lub niskim ci nieniem, rozpryskami o małej obj to ci i czynnikami zaka nymi	EN13034	Typ 6	Typ 6B	Typ 6B	Typ 6B
	Ochrona przed unosz cymi si w powietrzu cz stkami stałymi i czynnikami zaka nymi	ENISO13982-1	Typ 5	Typ 5B	Typ 5B	Typ 5B
	Działanie ochronne przed rozpryskami i czynnikami zaka nymi	EN14605	-	-	-	Typ 4B
Całkowity przeciek wewn trzny		EN1073-2	Klasa 1	Klasa 2	Klasa 1	Klasa 2
Ochrona przed czynnikami infekcyjnymi/zaka nymi	Test ci nieniowy, odporno na penetracj krwi i płynów ustrojowych z u yciem krwi syntetycznej	EN14126	-	Klasa 6	Klasa 6 (Tylko na tkaninie mikroporowatej)	Klasa 6
	Odporno na penetracj patogenów z krwi z zastosowaniem bakteriofagów (Fag Fi-X174) (odporno na przenikanie wirusów)		-	Klasa 6	-	Klasa 6
	Odporno na przenikanie czynników zaka nych w wyniku mechanicznego kontaktu z substancjami zawieraj cymi ska one cieczy		-	Klasa 6	Klasa 6 (Tylko na tkaninie mikroporowatej)	Klasa 6
	Odporno na przenikanie zanieczyszczonych cz stek stałych		-	Klasa 3	Klasa 3 (Tylko na tkaninie mikroporowatej)	Klasa 3
	Odporno na przenikanie zanieczyszczonych cz stek stałych		-	Klasa 3	Klasa 3 (Tylko na tkaninie mikroporowatej)	Klasa 3
Badanie cytotoksyczno ci			-	Nie jest cytotoksyczny	-	Nie jest cytotoksyczny

Rozmiar	S	M	L	XL	XXL	XXXL
Wzrost	164-170	170-176	176-182	182-188	189-194	194-200
Obwód	84-92	92-100	100-108	108-117	116-124	124-132

Dane logistyczne	C110	C110B	C210	C250	C310	O ₂ /α	KPP30
Ilo kombinezonów w kartonie	50 szt.	50 szt.	50 szt.	50 szt.	50 szt.	50 szt.	50 szt.
Ilo kombinezonów na palecie	950 szt.	950 szt.	1000 szt.	1000 szt.	1000 szt.	1200 szt.	-
Ilo kartonów na palecie	19 szt.	19 szt.	20 szt.	20 szt.	20 szt.	24 szt.	-
Waga kartonu	10,6 kg	10,6 kg	12,8 kg	10,6 kg	13 kg	10 kg	-
Rozmiar kartonu	48x28x62cm	48x28x62cm	48x28x54cm	48x28x56cm	48x28x60cm	48x28x46cm	48x28x37cm

NOTES



Oxyline Sp.z o.o.
95-200 Pabianice, Polska
ul. Piłsudskiego 23
tel.: +48 42 215 10 68
e-mail: oxyline@oxyline.eu

więcej niż bezpieczeństwo



www.oxyline.eu