

756
ABEK1P3 R D

FILTRO COMBINADO
COMBINED FILTER



AENOR



Empresa Registrada

UNE-EN ISO 9001

756 ABEK1P3 R D

FILTRO COMBINADO

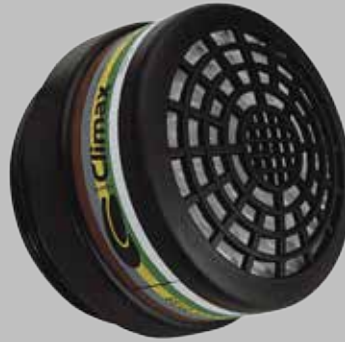
COMBINED FILTER

Descripción

Description

El filtro combinado 756 ABEK1P3 está diseñado para ser utilizado con las mascarillas Climax modelo 755 y 756

The combined filter 756 ABEK1P3 is designed to be used with the half masks 755 and 756.



Características

Characteristics

El filtro está formado por dos componentes:

The filter is made up of two main parts:

- Filtro contra gases y vapores formado por una carcasa fabricada en material plástico que permite un flujo de aire favorable.

- Filter against gases and vapours . Is made out of a plastic and bell-shaped in order to enable better airflow.

- Filtro contra partículas P3 para la protección frente a partículas sólidas y líquidas. Se ensambla sobre el filtro contra gases.

- Filter P3 against particles that allows inhalation while retaining solid and liquid particles. Is fitted over the gas filter.

- Marcado R: Filtro reutilizable

- R mark: Reusable filter.

- Marcado D: Protección frente polvo de dolomita.






- D mark: Protection against dolomite powder.

Peso: 0,136 kg

Weight: 0,136 kg

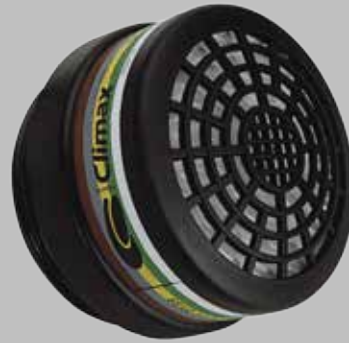
Ofrece protección contra gases tipo A, B, E, K y P3. Ver cuadro:

Protection against A, B, E, K and P3 type gases. See below:

Tipo Type	Color Colour	
A		Gases y vapores orgánicos con punto de ebullición > 65 °C Organic gases and vapours with boiling point > 65 °C
B		Gases y vapores inorgánicos (cloro, sulfuro hidrógeno y ácido cianhídrico) Inorganic gases and vapours (chlorine, hydrogen sulfide and hydrogen cyanide)
E		Dióxido de azufre Sulfur dioxide
K		Amoníaco y sus derivados orgánicos Ammonia and organic derivatives of ammonia
P		Filtros contra partículas Particle filter

756 ABEK1P3 R D

FILTRO COMBINADO
COMBINED FILTER



Ensayos / Certificación CE Test / CE Certification

Resistencia a la inhalación a flujo continuo:

Continuous inhaled flow resistance:

A 15 l/min At 15 l/min	Satisfactorio / Satisfying
A 47.5 l/min At 47.5 l/min	Satisfactorio / Satisfying

Capacidad de protección del filtro a 1000 ppm y 15 l/min frente a:

Protective capacity of the filter at 5000 ppm and 30l/min against:

C ₆ H ₁₂	Satisfactorio / Satisfying
Cl ₂	Satisfactorio / Satisfying
H ₂ S	Satisfactorio / Satisfying
HCN	Satisfactorio / Satisfying
SO ₂	Satisfactorio / Satisfying
NH ₃	Satisfactorio / Satisfying

Eficacia de filtración frente a:

Filtering effectiveness against a:

Aerosol de NaCl NaCl aerosol	Satisfactorio / Satisfying
Niebla de parafina Paraffin mist	Satisfactorio / Satisfying

Certificación CE

Normas: EN 14387:2004+A1:2008 (filtro)
Exigencias de salud y seguridad del R. D.1407/1992
Organismo de control N° 0082

CE Certification

Norms: EN 14387:2004+A1:2008 (filter)
Health and safety requirements of R.D.1407/1992
Control body number: N°0082

Limitaciones de uso Use limitations

Este equipo no debe utilizarse en las siguientes situaciones:

- Atmósferas deficientes de oxígeno. (menos del 19,5%)
- Atmósferas peligrosas (IDHL)
- Contaminantes desconocidos.
- Concentraciones desconocidas de contaminantes

This equipment should not be used in the following situations:

- Oxygen-Deficient atmospheres. (less than 19,5%)
- Immediately dangerous to life or health (IDHL)
- Unknown contaminants.
- Unknown concentrations of contam

Advertencias Warnings

El uso del filtro 756 está reservado a personas competentes y que hayan recibido una formación adecuada o bien que se emplee bajo la supervisión de un superior competente para ello.

Skilled persons who have been adequately trained or who use the belt under the supervision of a competent supervisor may only use the filter 756.