

## KARTA KATALOGOWA

### Uciezkowy aparat oddechowy (EEBD)

Uciezkowy aparat oddechowy FUGE TAIL z maską TR 2002 BN  
P/N 40302EC00

**FUGE TAIL** chroni drogi oddechowe użytkownika w trakcie ewakuacji ze środowiska zanieczyszczonego gazami lub tam, gdzie niedobór tlenu i obecność toksycznych dymów zagraża ludzkiemu życiu. Jest przeznaczony do użytku we wszystkich środowiskach, gdzie mogą wystąpić niebezpieczne sytuacje z powodu dymów pożarowych lub niedoboru tlenu. Wyposażenie **FUGE TAIL** w automatyczny zawór trójdrożny pozwala zastosować go jako aparat zapasowy przy korzystaniu z instalacji sprężonego powietrza zasilanego z linii węzowych.

**FUGE TAIL** łączy w sobie najwyższy stopień bezpieczeństwa i komfortu połączony z szerokim polem widzenia które zapewnia maska **SPASCIANI TR 2002 BN** wchodząca w skład zestawu.



**FUGE TAIL** jest wyposażony w automat oddechowy, który utrzymuje nadciśnienie w masce. W ten sposób zapobiega przeciekowi zanieczyszczonego powietrza z zewnątrz do wewnątrz maski. W razie potrzeby wytworzenie nadciśnienia można też aktywować ręcznie poprzez naciśnięcie przycisku z przodu automatu oddechowego, który działa wtedy jak dodatkowy zawór uzupełniający.

**FUGE TAIL** jest wyposażony w uprząż składającą się z regulowanego pasa do noszenia na ramieniu i pasa biodrowego. Umożliwia to noszenie butli przylegającej do ciała użytkownika. Poduszki na pasie do noszenia i pasie biodrowym sprawiają, że noszenie aparatu w trakcie użytkowania jest wygodniejsze. Butla jest zabezpieczona z zewnątrz materiałem z pianki neoprenowej. Pas znajdujący się w dolnej części butli umożliwia zamocowanie aparatu do lewej nogi użytkownika.

Pomiędzy reduktorem a linią węzową, na pasie biodrowym, zamontowano dodatkowy **zawór trójdrożny**. W przypadku odcięcia dopływu powietrza z linii węzowej, zawór automatycznie przełącza się na zasilanie powietrzem z butli i uruchamia się sygnał ostrzegawczy. Częstotliwość sygnału dźwiękowego związana jest z częstotliwością oddechu użytkownika, dzięki czemu użytkownik może łatwo odróżnić swój sygnał od tego emitowanego przez współpracowników lub hałasu z otoczenia



**FUGE TAIL** jest dostarczany z 2-litrową stalową butlą o ciśnieniu 300 barów, co umożliwia oddychanie przez min. 15 minut.

#### DYSTRYBUTOR:

**OXYLIN Sp. z o.o.**, 95-200 Pabianice, ul. Piłsudskiego 23, Poland  
tel.: +48 42 2151068; fax: +48 42 2032031, e-mail.: [oxyline@oxyline.eu](mailto:oxyline@oxyline.eu)



## Uciezkowy aparat oddechowy (EEBD)

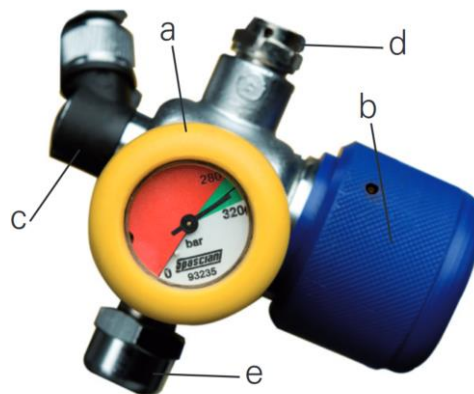
Uciezkowy aparat oddechowy FUGE TAIL z maską TR 2002 BN  
P/N 40302EC00

Reduktor ciśnienia i zawór butli są zintegrowane i wyposażone w:

- **Manometr (a)** wskazujący ciśnienie wewnątrz butli.
- **Reduktor ciśnienia**, zawór sterujący ciśnieniem, utrzymujący stałą wartość ciśnienia na wyjściu, niezależnie od zmian ciśnienia na wejściu.
- **Otwierające/zamykające** pokrętło antypoślizgowe (**b**) umożliwia łatwe otwarcie lub zamknięcie dopływu powietrza.

W reduktorze są także:

- Podłączenie do **przewodu zasilającego (c)**, czyli wąż średniego ciśnienia łączący z automatem oddechowym
- **Zawór bezpieczeństwa (d)**
- **Złącze uzupełniające** do napełniania butli (**e**)



### DANE TECHNICZNE

Reduktor ciśnienia: tłok z kompensatorem

Automat oddechowy: z dodatkowym przyciskiem zasilania

Objętość / ciśnienie robocze w butli: 2l / 300 bar

Rezerwa powietrza: 552 N litrów

Maksymalny czas użycia: 15 min

### MATERIAŁY

TR 2002 BN CL3 maska:

Korpus maski: EPDM

Panoramyczny wizjer: poliwęglan odporny na zadrapania i rozpuszczalnik

Wewnętrzna półmaska: TPE

Pięciopunktowe taśmy nagłowia: EPDM

Pasek na szyję do przenoszenia: PVC

Uprząż / Pasy: niepalne taśmy z nylonowymi kłami

Reduktor ciśnienia: niklowany stop mosiądzu

Automat oddechowy: wzmocniona włóknem szklanym obudowa z nylonu

Butla: stal

Trójdrożny automatyczny zawór: czarne anodyzowane aluminium

### WAGA

Zestaw z napełnioną butlą 7,1 kg

### OZNACZENIE:



### KLASYFIKACJA

Aparat oddechowy uruchamiany pierwszym wdechem, samowystarczalny, o otwartym obwodzie sprężonego powietrza z maską pełnotwarzową. Klasyfikowany na podstawie maksymalnego czasu użycia 15 min. Zgodnie z normą **EN 402:2003**

### CERTYFIKACJA

**FUGE TAIL** jest urządzeniem do ochrony dróg oddechowych (RPD) **CE** certyfikowanym zgodnie z postanowieniami rozporządzenia **PPE (UE) 2016/425**, spełnia wymogi normy technicznej **EN 402:2003**

**FUGE TAIL** jest zestawem **PED, CE** certyfikowanym w zgodzie z Dyrektywą **PED 2014/68/EU**

**FUGE TAIL** jest zestawem **MED, CE** certyfikowany zgodnie z **MED 2014/90/UE**

### PRZECHOWYWANIE

Przechowywać w temperaturze od -20 do +50°C i wilgotności RH <80%

### DYSTRYBUTOR:

**OXYLINE Sp. z o.o.**, 95-200 Pabianice, ul. Piłsudskiego 23, Poland  
tel.: +48 42 2151068; fax: +48 42 2032031, e-mail.: [oxyline@oxyline.eu](mailto:oxyline@oxyline.eu)

